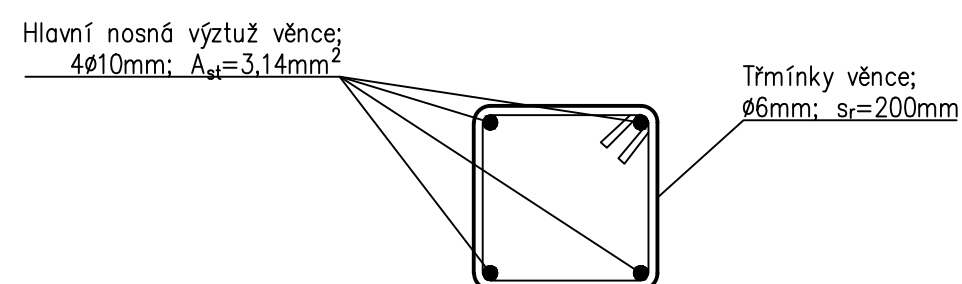


### Detail výztuže věnce



S2

- Fasádní omítka BAUMIT; tl.3mm;  $\lambda=0,6W/mK$ ; Kód barvy: 0019(SNĚHOVÁ BÍLÁ)
- Univerzální stěrka BAUMIT STAR CONTACT WHITE s výztužnou skelnou sítkou BAUMIT StarTex;tl. 5mm
- Tepelná izolace ISOVER EPS 70F; tl.150mm;  $\lambda=0,15W/mK$
- Lepicí hmota BAUMIT DuoContact; tl.6mm;  $\lambda=0,8W/mK$
- Nosná obvodová zeď YTONG P2-500; tl.250 mm;  $\lambda=0,137W/mK$ , spojování tenkovrstvou maltou YTONG
- Interiérová tenkovrstvá omítka BAUMIT UniWhite; tl.8mm;  $\lambda=0,54W/mK$

- S5
- Laminátová podlaha tl.15 mm
  - Tlumící PE podložka Mirelon tl.3 mm
  - Anhydritový poter, tl.40 mm
  - Separáčňí PE folie; tl.2 mm
  - Kročejová izolace ISOVER EPS RigiFloor 5000; tl.35 mm;  
 $\lambda=0,039\text{W/mK}$
  - Stropní nosná konstrukce-YTONG EKONOM; tl.250 mm
  - Interiérová tenkovrstvá omítka BAUMIT UniWhite; tl.8mm;  
 $\lambda=0,54\text{W/mK}$

0,000 = 203,55 m H.a.s.l., B.H.S. / KOORDINAČNÝ SYSTÉM S-JTSK		
TYP PRÁCE		BAKALÁŘSKÁ PRÁCE
KRESLIL	Martin Bojčesík	
KONTROLOVAL	doc. Ing. Milan Ostrý Ph.D.	
INVESTOR	Martin Bojčesík, Nové Mesto nad Váhom, 91501, SR	
MÍSTO STAVBY	Nové Mesto nad Váhom, Bzinská ul./ Porc. č. 5881/33	
NÁZEV PROJEKTU	RODINNÝ DŮM - EKOLINE	
	-	
STAVEBNÍ OBJEKT	SO 01 RODINNÝ DŮM	
ČÁST	PODLE VYHLÁŠKY č. 499/2006 Sb.	
NÁZEV VÝKRESU	DETAIL PROVEDENÍ VĚNCE NAD 1.NP	
	MĚŘÍTKO 1:10	ČÍSLO VÝKRESU D.14